



# **Methodentraining Q1 - Vorbereitung der Facharbeit**

## **Qualitäts- und Zeitmanagement**

# Wichtiger Hinweis

**Titelblattvordruck (siehe Moodle) mit Thema unterschrieben an Fachlehrer schicken**

# Was ist dieses Jahr anders?

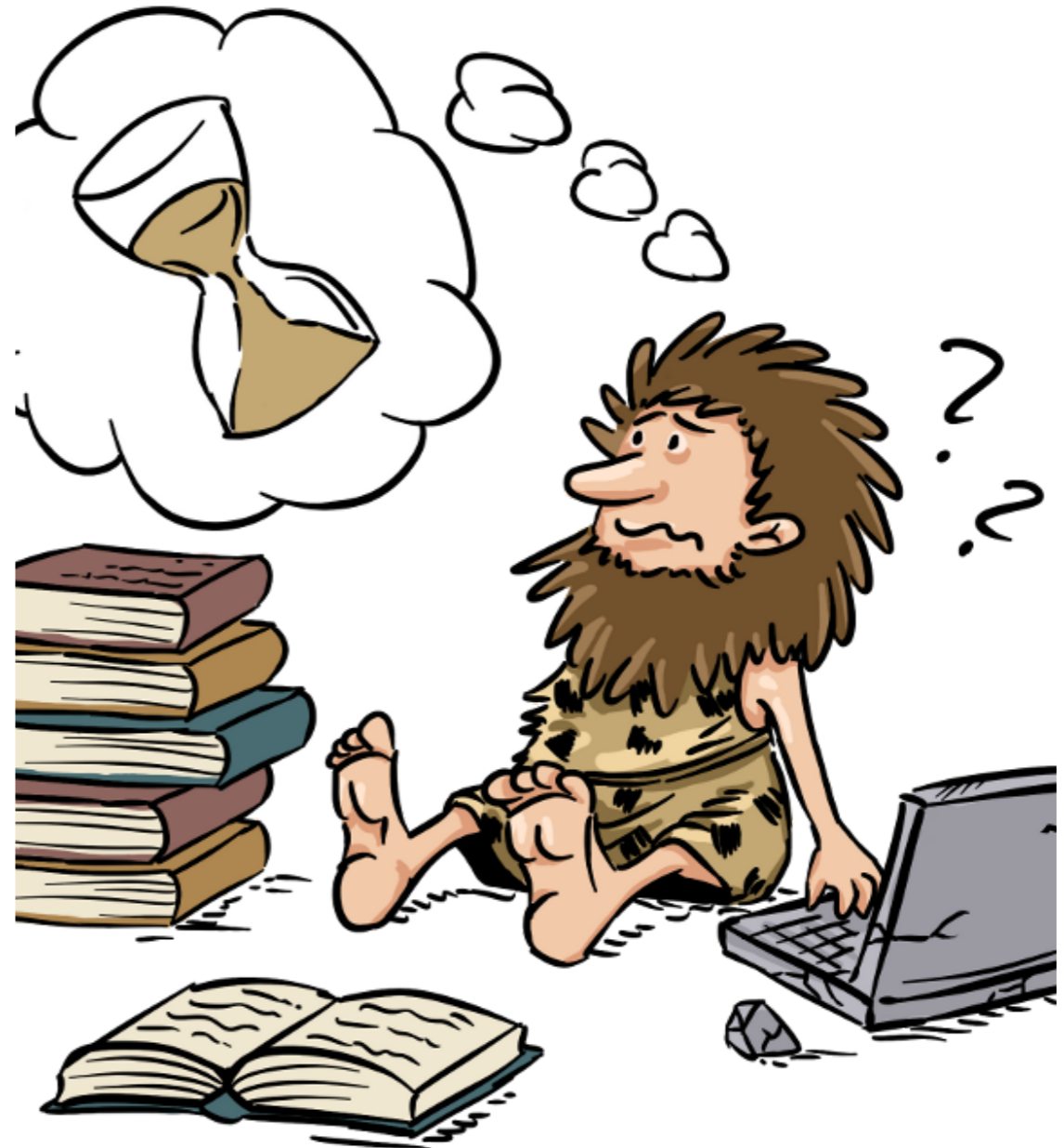
- Bibliotheken sind geschlossen
- Noch engere Absprache mit Fachlehrer notwendig

# Vorbereitung der Facharbeit

- Themensuche
- Arbeitsorganisation
- Zeitmanagement
- Teile der Facharbeit
- Bewertungskriterien

# Themensuche

- Mind-Map, Cluster, Brainstorming
- Thema eingrenzen (örtlicher Bezug, Beschränkung auf einen Gegenstand...)
- Fragestellung formulieren, Arbeitshypothese aufstellen
- Absprache mit dem betreuenden Lehrer



# Arbeitsorganisation

## *Was muss ich machen?*

- Zeitmanagement
- Arbeit angemessen und pünktlich bewältigen
- Raum für Freizeit erhalten
- Qualität des Ergebnisses sichern
- Zufriedenheit über das Ergebnis

Facharbeit	Arbeitsschritte	Checkliste
<b>Arbeitsschritt</b>	<b>Was muss ich machen?</b>	✓
<b>Themensuche</b>	<ul style="list-style-type: none"> <li>• Thema suchen (Brainstorming...)</li> </ul> Orientierungsgespräch mit dem Lehrer führen	
<b>Fragestellung konkretisieren</b>	<ul style="list-style-type: none"> <li>• Thema eingrenzen</li> <li>• Zielsetzung festlegen (Was will ich herausfinden?)</li> </ul>	
<b>Informationsbeschaffung</b>	<ul style="list-style-type: none"> <li>• Literatur (Bibliotheken)</li> <li>• Internetquellen</li> <li>• Interviews</li> <li>• Archive</li> <li>• Versuche...</li> </ul> 1. Beratungsgespräch vereinbaren	
<b>Material sichten</b>	<ul style="list-style-type: none"> <li>• überfliegen</li> <li>• lesen</li> <li>• markieren und exzerpieren</li> <li>• Informationen prüfen, gewichten und aussortieren</li> <li>• Karteikarten anlegen</li> </ul>	
<b>Aufbau entwerfen</b>	<ul style="list-style-type: none"> <li>• Titel</li> <li>• Arbeitshypothese/ Zielsetzung (→ Einleitung)</li> <li>• Gliederung</li> </ul> 2. Beratungsgespräch vereinbaren	
<b>Entwurf bearbeiten</b>	<ul style="list-style-type: none"> <li>• Einleitung schreiben</li> <li>• weiteres Material suchen und bearbeiten</li> <li>• Fragen ergänzen und klären</li> <li>• Material verbinden</li> <li>• eigene Argumentation entwickeln</li> <li>• Tabellen, Grafiken, Illustrationen usw. erstellen</li> </ul>	
<b>Arbeit schreiben</b>	<ul style="list-style-type: none"> <li>• Texte zu den Gliederungspunkten schreiben</li> <li>• ev. Feingliederung entwerfen</li> <li>• ev. Vorwort schreiben (Unterschied zur Einleitung)</li> <li>• Schlussbetrachtung formulieren (Fazit, Bewertung der Ergebnisse oder des Arbeitsprozesses, Ausblick)</li> </ul> ev. 3. Beratungsgespräch vereinbaren	
<b>Text bearbeiten</b>	Texte überprüfen in Hinblick auf <ul style="list-style-type: none"> <li>• gedankliche Stringenz hin (roter Faden),</li> <li>• durchgehenden Themenbezug</li> <li>• Gewichtung der Kapitel, Bezug zur Fragestellung</li> <li>• inhaltlichen Zusammenhang zwischen Kapitelüberschrift und Inhalt</li> <li>• Verständlichkeit, Fachsprache</li> <li>• Überleitungen zwischen den Kapiteln</li> <li>• Fachmethodisches Vorgehen</li> <li>• Rechtschreibung und Zeichensetzung</li> <li>• Kritische Distanz</li> </ul> Text formatieren, Inhaltsverzeichnis generieren Literatur- und Quellenverzeichnis, Anhang erstellen Deckblatt entwerfen	

# Hauptursachen für Schwierigkeiten

- **Zu viel auf einmal:** nichts bleibt hängen, zentrale Fragestellung wird aus dem Blick verloren, Arbeitszeit verschwendet
- **Keinen Anfang finden:** Verschieben des Anfangs, enormer Zeitdruck am Ende
- **Alibi- Beschäftigungen:** vorgeschobene Beschäftigungen ohne Zielführung, schlechtes Gewissen, Prokrastination, keine Erholung und kein Arbeitsergebnis

# Planung und Termine

- Jeden Tag ein bisschen Zeit einplanen, um zu ordnen und zu organisieren (O-Termine)
- Den nächsten Tag planen; die Woche planen
- 6 Wochen Facharbeit planen
- **Planung schriftlich!**
- Fehleinschätzungen und Korrekturen immer möglich

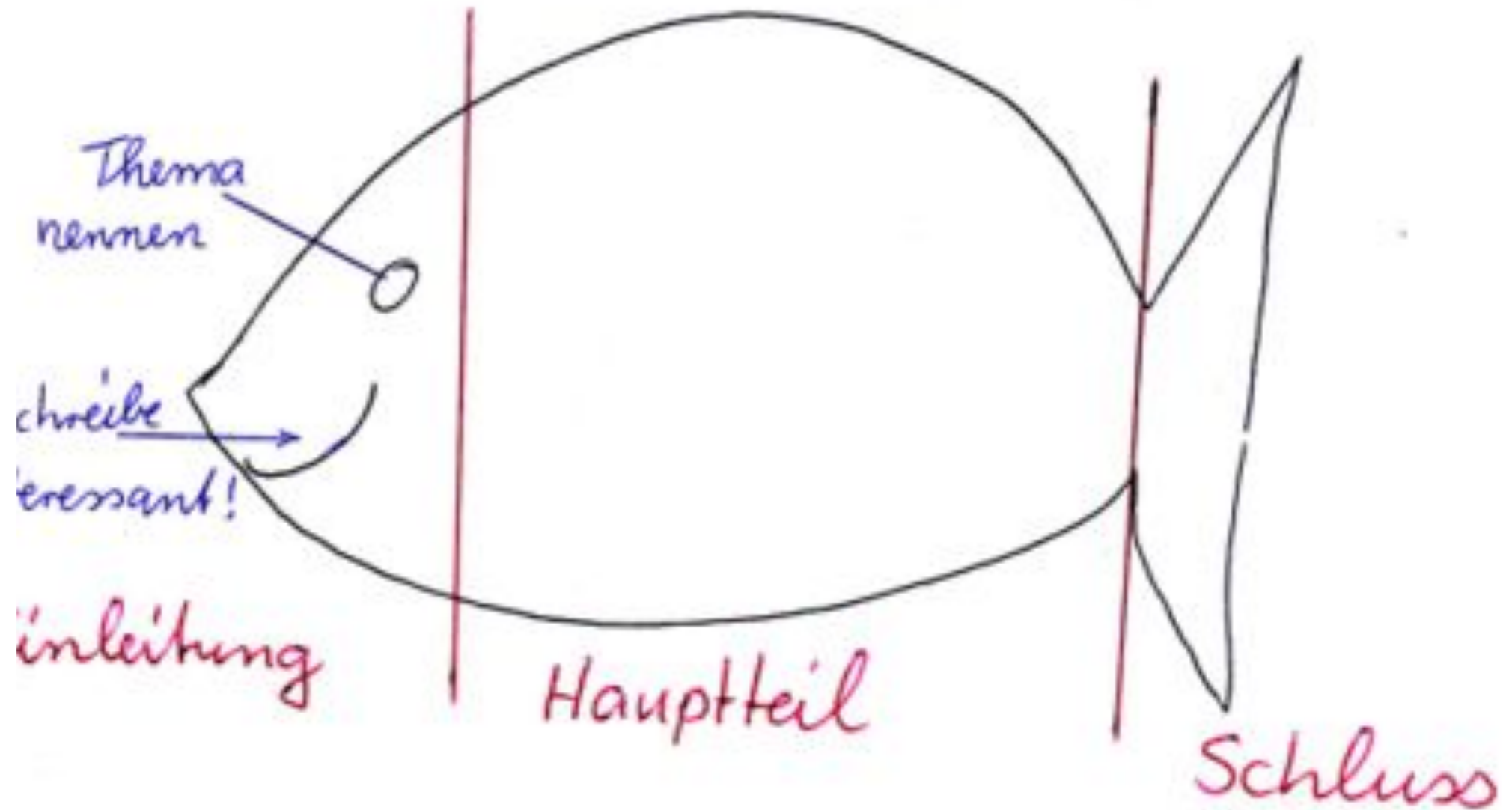
08.01.2016	Abgabe der Wünsche		
	Bekanntgabe der zugewiesenen Kurse		
22.01.2016	endgültige und verbindliche Festlegung des Themas		
23.01.2016			
24.01.2016			
25.01.2016			
26.01.2016			
27.01.2016			
28.01.2016			
29.01.2016	Zeugnisse Unterrichtsende nach der 3. Stunde		
30.01.2016			
31.01.2016			
01.02.2016			
02.02.2016			
03.02.2016			
04.02.2016	Weiberfastnacht		
05.02.2016	unterrichtsfrei		
06.02.2016			
07.02.2016			
08.02.2016	Rosenmontag		
09.02.2016	unterrichtsfrei		
10.02.2016			
11.02.2016			
12.02.2016			
13.02.2016			
14.02.2016			
15.02.2016			
16.02.2016			
17.02.2016			
18.02.2016			
19.02.2016			
20.02.2016			
21.02.2016			
22.02.2016			
23.02.2016			
24.02.2016			
25.02.2016			
26.02.2016			
27.02.2016			
28.02.2016			
29.02.2016			
01.03.2016			
02.03.2016			
03.03.2016			



# Schritte der Facharbeit im Überblick

- ➡ Themensuche und Eingrenzung
- ➡ Sichten von Literatur und Materialien
- ➡ 1. Beratungsgespräch mit Gliederung
- ➡ Abschluss der Literatursuche / Lesen und Sichten
- ➡ Abschluss des Lesens
- ➡ 2. Beratungsgespräch
- ➡ Beginn des Schreibens
- ➡ Ende der Reinschrift
- ➡ Formatierung, Korrektur, Ausdruck

# Aufbau der Arbeit



# Einleitung

- Begründung der Themenwahl / Hinführung zum Thema
- Abgrenzung des Themas
- Zielsetzung der Arbeit / Fragestellung / Arbeitshypothese
- Überblick über den Aufbau der Arbeit
- Eventuelle Schwierigkeiten

# Hauptteil

- Innere Ordnung = äußere Ordnung im Inhaltsverzeichnis
- Klare Struktur
- Mindestens zwei Unterpunkte oder keine
- Einheitlichkeit - auch einheitliche Formulierungen:
  - Nur Fragen
  - Nur Aussagesätze
  - Nur Überschriften

# Schluss

- Zusammenfassung der Ergebnisse
- Bezug zur Fragestellung
- Weiterführende Gedanken
- Kritische Stellungnahme

# Literaturverzeichnis / Bibliografie und Anhang

- Nach dem Schluss wird alle benutzte Literatur / werden alle verwendeten Quellen alphabetisch aufgelistet
- Wie bei den Fußnoten ist auch hier die **Einheitlichkeit** wichtig!
- Das Literaturverzeichnis nennt im Gegensatz zu den Fußnoten nicht die Seiten der Quelle.
- Nach dem Literaturverzeichnis kommt der Anhang mit möglicherweise Bildern, Karten oder Tabellen, die nicht in den Text integriert werden können.
- Unbedingt **müssen** die **Selbstständigkeitserklärung** und der **Laufzettel** angehängt werden.

# Bewertung der Facharbeit

- Formale Ebene 25% (Sprachen 20%)
- Inhalt 40%
- Wissenschaftliche Arbeitsweise 20 % (Sprachen 12%)
- Arbeitsorganisation 15% (Sprachen 8%)
- Sprache (nur bei Sprachen) 20%

# Recherche

- Dieses Jahr erhält Online-Recherche besonderes Gewicht
- Besondere Bedeutung des kritischen Umgangs mit Internetquellen
- Suchmaschinen unterliegen Algorithmen – nicht immer ist das erste Ergebnis das Beste
- Leichte Auffindbarkeit und Verfügbarkeit sagen nichts über Seriosität und Qualität aus
- Woher kommen die Informationen der Seiten? Quellen nutzen, nicht das Zitat.



# Fragen zum kritischen Umgang mit Internetseiten

- Wer ist der/die Autor\*in bzw. Herausgeber\*in der Internetseite (Einzelperson, Institution etc.)? Wie seriös ist diese\*r / sind diese?
- Wer ist der/die Empfänger\*in bzw. die Zielgruppe der Seite?
- Welche wissenschaftliche Qualifikation hat der /die Verfasser\*in?
- Welche Intention verfolgt der/die Autor\*in bzw. die jeweilige Institution mit dieser Seite?
- Welche Haltung nimmt der/die Autor\*in zum Sachverhalt ein?
- Wie fundiert ist der Inhalt der Seite?
- Entsprechen die Materialien auf dieser Seite wissenschaftlichen Ansprüchen?
- Welche Informationsquellen bzw. Belege werden genannt?
- **Wann** hat der /die Verfasser\*in die Seite verfasst?
- Sind die Informationen wirklich ausreichend oder ist eine weitere Recherche erforderlich? Beziehen sie sich auf die Ausgangsfrage der Recherche?

# Recherche in der Universitätsbibliothek Bonn

- Suchportal Bonnus: <https://www.ulb.uni-bonn.de/de>
- oder: <https://bonnus.ulb.uni-bonn.de>
- Weiter Infos zur UNi-Bibliothek:  
<https://www.ulb.uni-bonn.de/de/informationen-fuer/schueler-lehrer/schueler-lehrer/>
- Natürlich auch jede andere Bibliothek, z.B.:
  - Stadtbibliothek Bonn:  
<https://www.bonn.de/themen-entdecken/bildung-lernen/orte-oeffnungszeiten.php>  
<https://www.bonn.de/themen-entdecken/bildung-lernen/service.php>